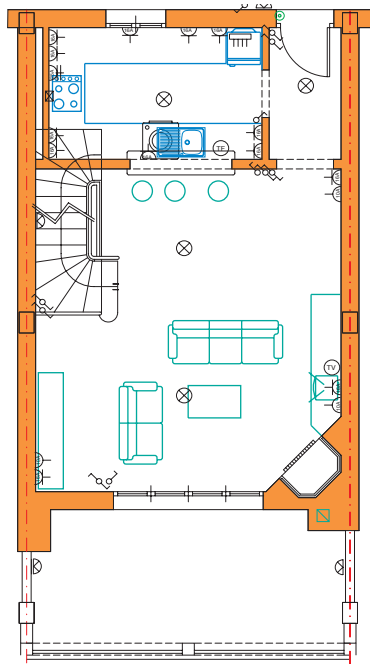
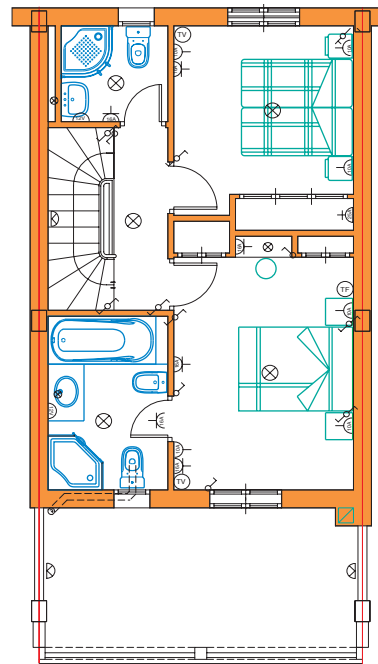


# MAR

## DOS DORMITORIOS DUPLEX ~ TWO BEDROOM TOWNHOUSE



Planta primera First floor



Planta segunda Second floor

### DIMENSIONES (máximas típicas)

#### DUPLEX/ TOWNHOUSES

Salón comedor / Living dining room	5.39 x 5.10m
Cocina / Kitchen	3.56 x 2.20m
Dormitorio 1 / Bedroom 1	3.89 x 3.00m
Baño Particular / Ensuit bathroom	2.90 x 2.00m
Dormitorio 2 / Bedroom 2	3.16 x 3.00m
Ducha / Shower room	1.78 x 1.60m
Vestibulo / Entrance Hall	
Rellano / Landing	
Terraza / Terrace	
Solarium / Roof Terrace	

### INSTALACION ELECTRICA ELECTRICAL INSTALLATION

C.G. Protección / Circuit breakers	⚡
Punto de luz / Ceiling light point	⊗
Punto de luz / Wall light point	⊘
Luz halogena / Halogen light point	⊙
Interruptor / One way switch	⚡
Int. conmutado / Two way switch	⚡
Int. temporizador / Time switch	⚡
Enchufe 12V / Socket	⊖
Enchufe 10 A / Socket	⊖
Enchufe 16 A / Socket	⊖
Enchufe 25 A / Socket	⊖
Empalme extractor / Extractor connection	⊗
Pulsador / Bell push	⊙
C de T. Teléfono / Telephone socket	Ⓣ
C de T. Televisión y FM / Television FM socket	Ⓣ
Portero automático / Entry phone	Ⓣ

